

**Строительство
многофункционального
туристического
комплекса
круглогодичного
функционирования
с яхт-клубом
в селе Ширяево
Самарской области**



Реализация проекта

- **Инициатор - ООО «Яхтенный Клуб «Ширяево»**
- **Общая стоимость проекта составляет 156 805 тыс. руб.**
- **Источником финансирования проекта являются займы учредителя – 100%.**
- **Инвестиционная фаза проекта длится с 2022 по 2025 гг. Эксплуатационная фаза проекта 14 лет. Проект рассчитан на 15 лет**



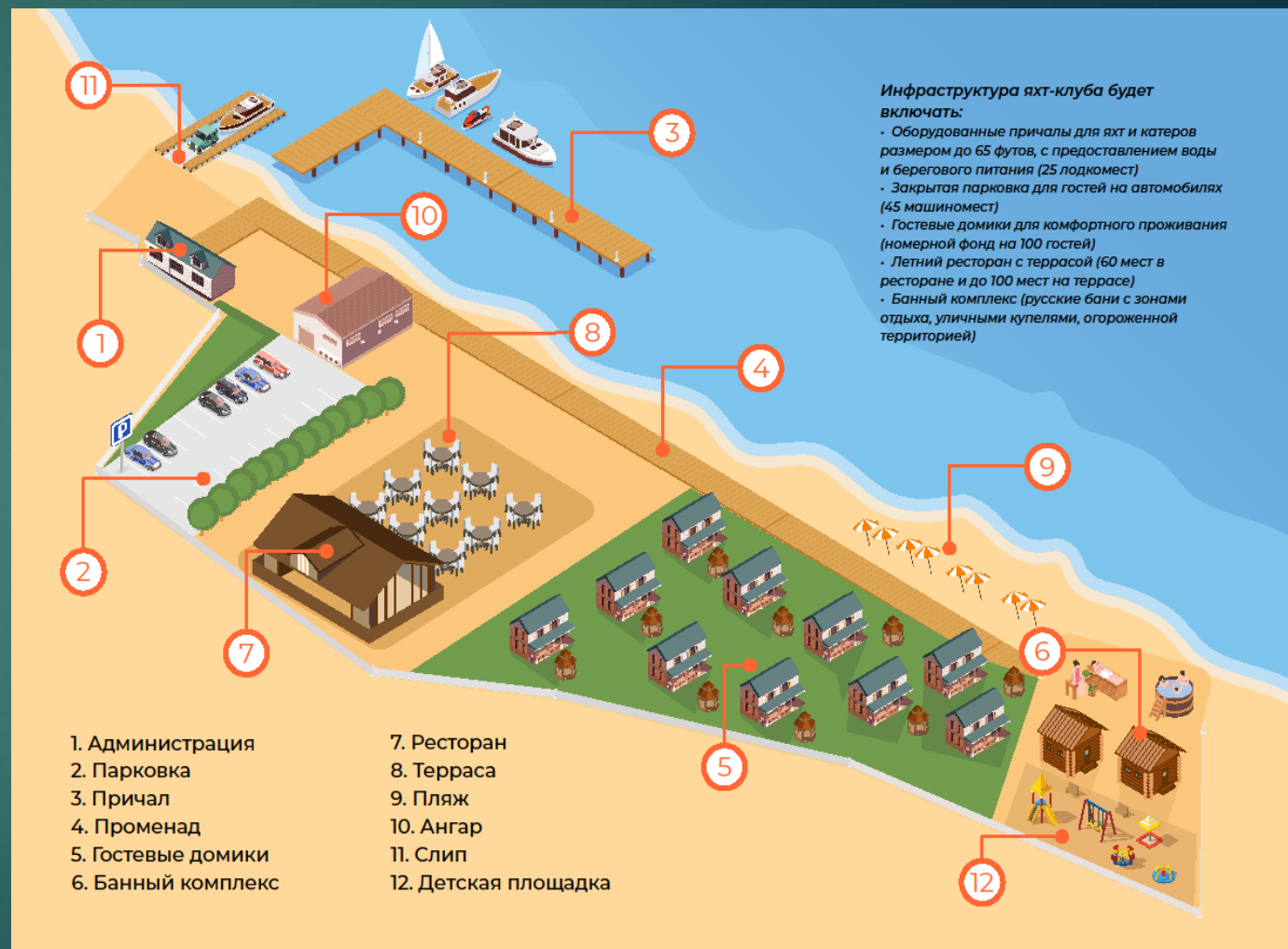
Действующая лодочная станция села Ширяево

Краткое описание проекта

3

Концептуально проект представляет собой строительство многофункционального туристического комплекса круглогодичного функционирования с яхт-клубом в селе Ширяево г.о. Жигулевск Самарской области, на правом берегу реки Волга, на территории национального парка «Самарская Лука», включающий в себя яхт-клуб со всеми услугами:

- ▶ Стоянка и обслуживание катеров и яхт на 25 мест с размером корпуса до 20 метров с возможностью зимнего хранения;
- ▶ Автостоянка на 45 машиномест;
- ▶ Ресторанный комплекс с террасой на 100 гостей;
- ▶ Летняя эстрадная площадка;
- ▶ Гостиничный комплекс - 10 домиков-твин, общей вместимостью 120 гостей;
- ▶ Спа-комплекс;
- ▶ Благоустроенный пляж;
- ▶ Детская игровая площадка.



Земельный участок в селе Ширяево с кадастровым номером 63:02:0405003:958 площадью 1,6 га

Земельный участок 63:02:0405003:958	
Самарская область, г. Жигулевск, с. Ширяево	
Туристическое обслуживание	
План ЗУ → План КК →	
Информация	Услуги
Тип:	Объект недвижимости
Вид:	Земельный участок
Кадастровый номер:	63:02:0405003:958
Кадастровый квартал:	63:02:0405003
Адрес:	Самарская область, г. Жигулевск, с. Ширяево
Площадь уточненная:	16 141 кв. м
Статус:	Учтенный
Категория земель:	Земли населённых пунктов
Разрешенное использование:	Туристическое обслуживание



Земельный участок в селе Ширяево с кадастровым номером 63:02:0405003:960 площадью 0,88 га

Земельный участок 63:02:0405003:960

Самарская область, г. Жигулевск, с. Ширяево

Природно-познавательный туризм

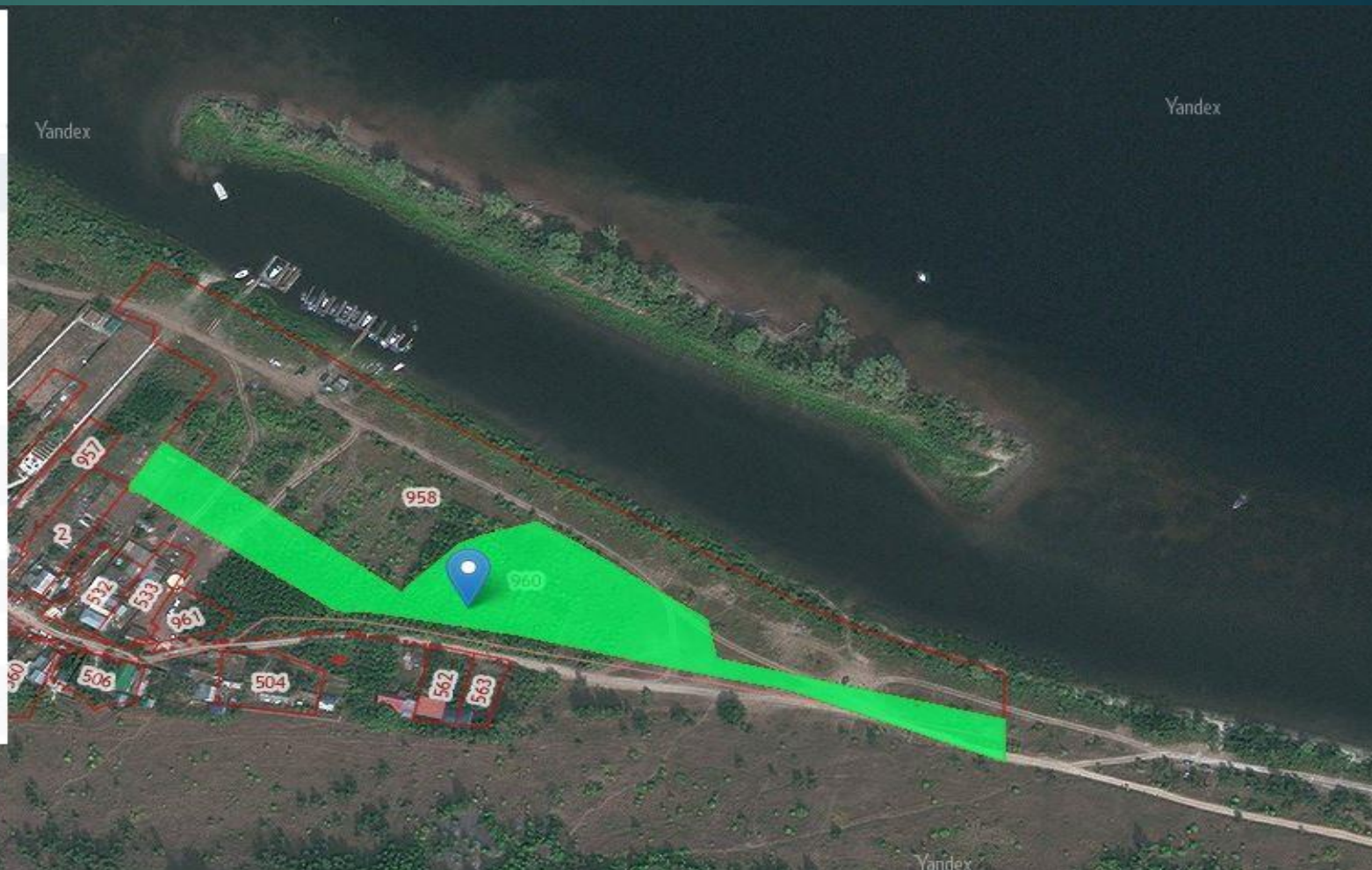
[План ЗУ →](#) [План КК →](#)



Информация

Услуги

Тип:	Объект недвижимости
Вид:	Земельный участок
Кадастровый номер:	63:02:0405003:960
Кадастровый квартал:	63:02:0405003
Адрес:	Самарская область, г. Жигулевск, с. Ширяево
Площадь уточненная:	8 883 кв. м
Статус:	Учтенный
Категория земель:	Земли населённых пунктов
Разрешенное использование:	Природно-познавательный туризм



Экономическая эффективность

6

№	ИНТЕГРАЛЬНЫЕ ПОКАЗАТЕЛИ ПРОЕКТА	Единица измерения	Значение
1	Срок планирования	год	15
2	Простой срок окупаемости	год	8,3
3	Дисконтированный срок окупаемости	год	10,6
4	Ставка дисконтирования	%	8,00
5	Чистый приведенный доход, руб. (NPV)	тыс. руб.	48 834
6	Внутренняя норма рентабельности (IRR)	%	13,54

Преимущества для региона



67 НОВЫХ
РАБОЧИХ
МЕСТ



НАЛОГОВЫЕ
ОТЧИСЛЕНИЯ



УЛУЧШЕНИЕ
ИНФРАСТРУКТУРЫ
НАЦИОНАЛЬНОГО
ПАРКА
«САМАРСКАЯ
ЛУКА»



ПОВЫСИТСЯ
УРОВЕНЬ И
КОМФОРТ
ЗАГОРОДНОЙ
СРЕДЫ

План-график основных мероприятий развития по реализации проекта

- 2022 год - подготовительные работы на участке;
- 2023 год – ввод административного здания и причала;
- июль 2024 года – ввод 50% номерного фонда и ресторана, благоустройство площадки;
- июль 2025 года – ввод ещё 50% номерного фонда и СПА-комплекса

